



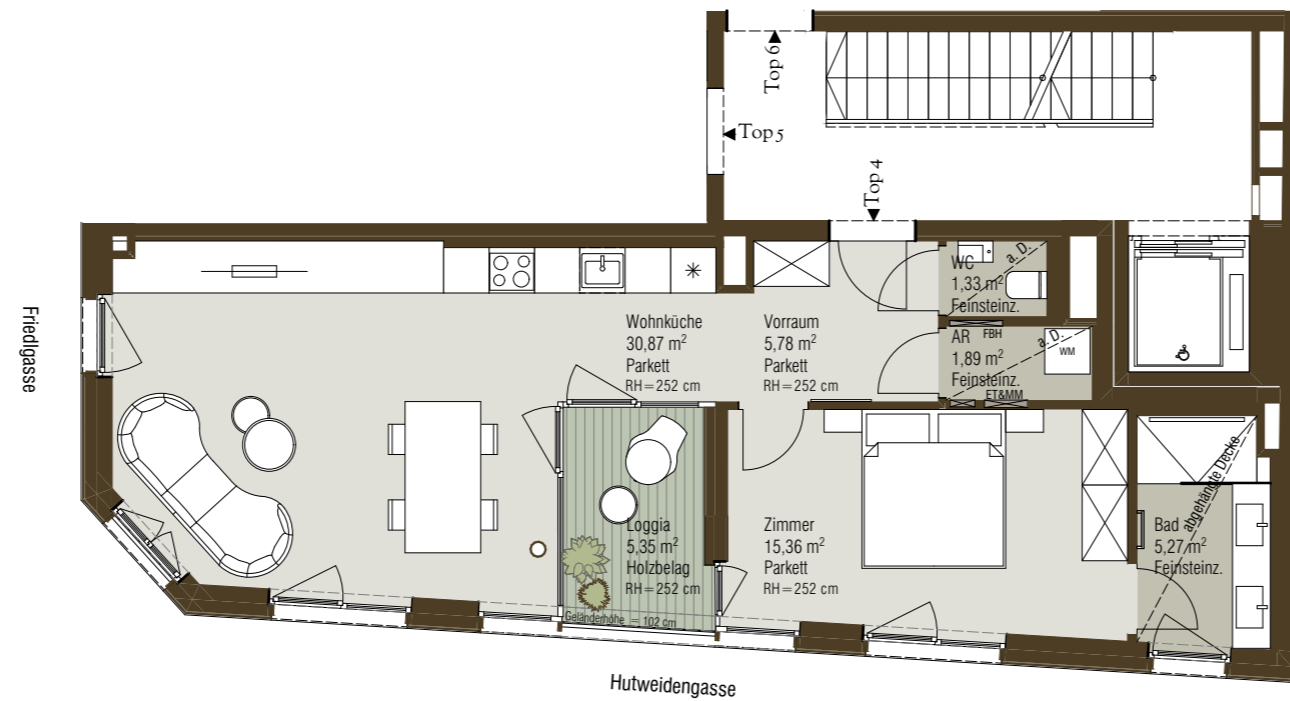
# LE POÈME

Exceptional Homes

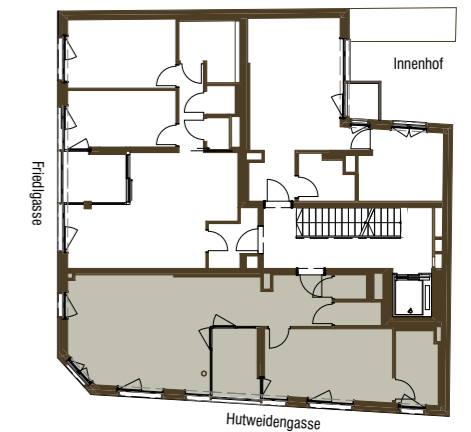
Hutweidengasse 12, 1190 Wien

Top 04 2. OG

Zimmeranzahl	2
Wohnfläche gesamt	ca. 61 m <sup>2</sup>
Loggia	ca. 5 m <sup>2</sup>
Kellerabteil	ca. 3 m <sup>2</sup>



Geschossplan



Architektur

**Chociwski**

Projektentwickler



Exklusivvertrieb

**PIMENT**

IMMOBILIEN & INVESTMENT

Piment Immobilien & Investment GmbH  
 Dr. Karl Lueger Platz 5, 1010 Wien  
 +43 1 512 12 27 / office@piment.at



23.01.2026

Vorbehaltlich technischer und konstruktiver Änderungen. Im WC und Bad werden abgehängte Decken ausgeführt. In Nebenräumen werden nach Erfordernis abgehängte Decken bzw. Poterien ausgeführt. Hinsichtlich der Boden- und Wandbeläge, sowie der Elektro-, Sanitär und sonstigen Ausstattungen gilt ausschließlich die jeweils aktuelle Bau- und Ausstattungsbeschreibung; sonstige Einrichtungsgegenstände dienen nur der Veranschaulichung und werden nicht geliefert; unverbindliche Plankopie, Änderungen während der Bauausführung vorbehalten! Maßangaben sind nicht für die Bestellung von Einbaumöbel verwendbar! Naturmaße erforderlich! Alle Quadratmeterangaben sind nach Rohbaumaßen berechnet. Die dargestellten Sanitärgegenstände und Heizkörper sind als Symbol zu verstehen. Änderungen bezüglich Größe und Lage behalten wir uns vor.

[www.lepoeme.wien](http://www.lepoeme.wien)